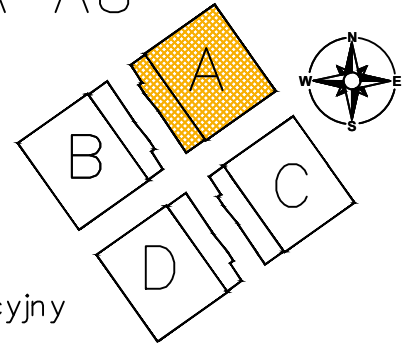
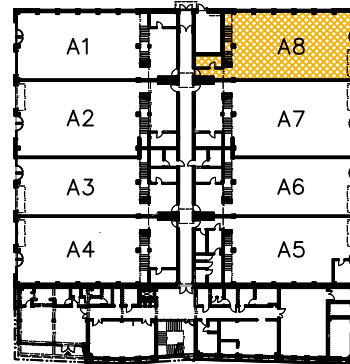


KSENON
AKCELERATOR BIZNESOWY

Budynek A HALA A8

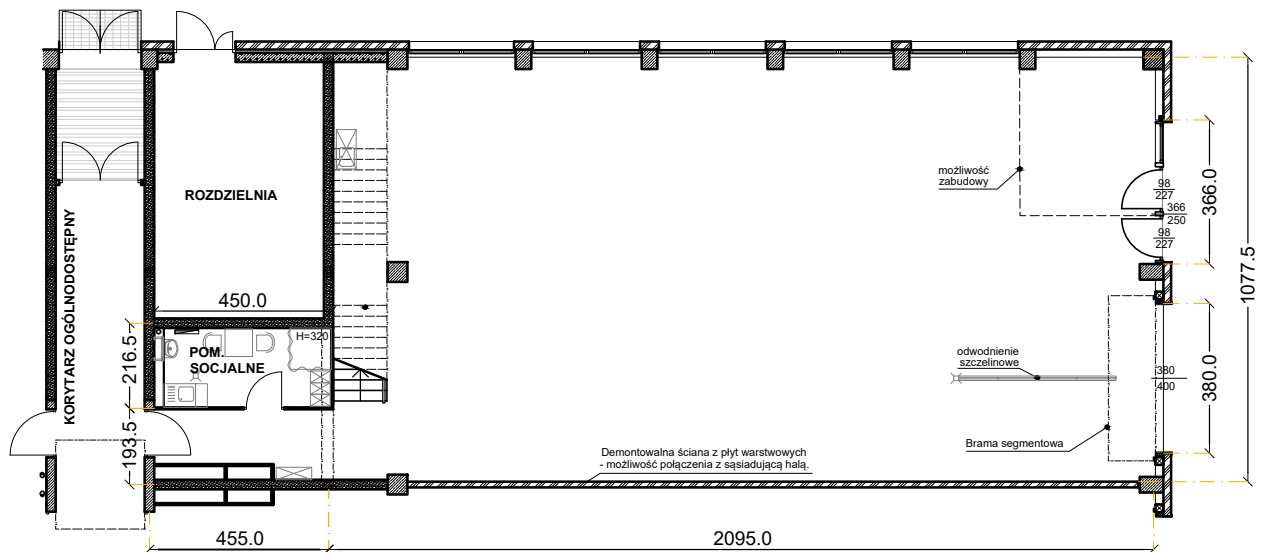


Rzut sytuacyjny



| Informacje | |
|--|----------------------|
| Powierzchnia hali | 214,1 m ² |
| Powierzchnia zaplecza (parter) | 31,9 m ² |
| Powierzchnia antresoli (do zagospodarowania przez Najemcę) | 73,6 m ² |
| Dostępna moc elektryczna | 80kW, 127A, 3 fazy |
| Energia elektryczna hala - przygotowana rozdzielnica elektryczna od dalszego rozproszczenia energii elektrycznej przez najemcę. Dostępne jedno gniazdo siłowe natynkowe w okolicach bramy wjazdowej. | |
| Energia elektryczna zaplecze - przygotowana instalacja gniazd podtynkowych. | |
| Oświetlenie - hala, zaplecze i antresola wyposażone w oświetlenie typu LED. | |
| Ciepła i zimna woda na cele użytkowe dostępna na obszarze zaplecza socjalnego. | |
| Ogrzewanie hali i zaplecza jest realizowane za pomocą dwóch aparatów grzewczo-wentylacyjnych. Pomieszczenie socjalne jest ogrzewane za pomocą grzejnika ściennego. | |
| Wentylacja - hala wyposażona w wentylator dachowy do przewietrzania hali. | |
| Informacje dodatkowe | |
| Hala wraz z zapleczem - wyposażone w dwa uchylne świetliki. | |
| Brama wjazdowa segmentowa o wymiarach 380x400 (szer. x wys.). | |
| Każdy lokal jest wyposażony w odrębne liczniki wszystkich zużywanych mediów. | |
| Dostęp do toalet za pośrednictwem ogólnodostępnego korytarza. | |

Rzut parteru



Poglądowy

przekrój

