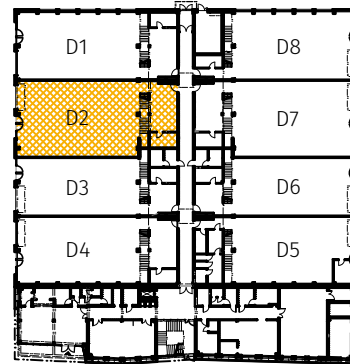
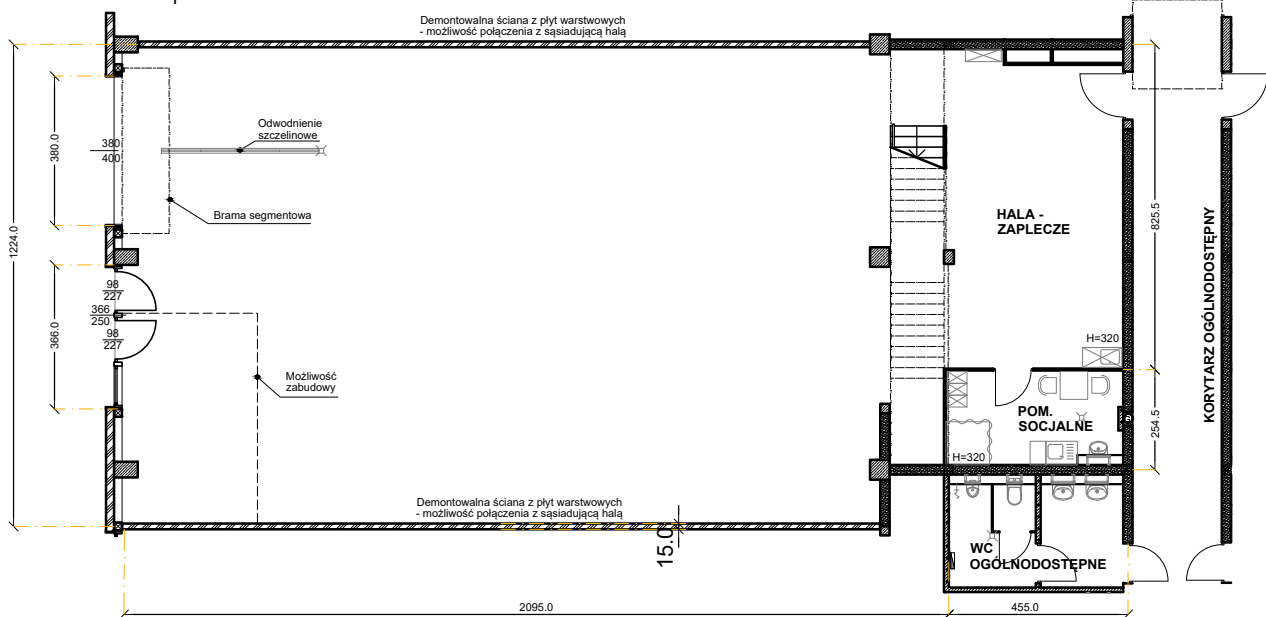


Rzut sytuacyjny



| Informacje   |                    |
|--|--------------------|
| Powierzchnia hali  | 256 m <sup>2</sup> |
| Powierzchnia zaplecza (parter)   | 38 m <sup>2</sup>  |
| Powierzchnia antresoli (do zagospodarowania przez Najemcę)   | 63 m <sup>2</sup>  |
| Dostępna moc elektryczna   | 80kW, 127A, 3 fazy |
| Energia elektryczna hala - przygotowana rozdzielnica elektryczna od dalszego rozproszczenia energii elektrycznej przez najemcę. Dostępne jedno gniazdo siłowe natynkowe w okolicach bramy wjazdowej. |                    |
| Energia elektryczna zaplecze - przygotowana instalacja gniazd podtynkowych.  |                    |
| Oświetlenie - hala, zaplecze i antresola wyposażone w oświetlenie typu LED.  |                    |
| Ciepła i zimna woda na cele użytkowe dostępna na obszarze zaplecza socjalnego.   |                    |
| Ogrzewanie hali i zaplecza jest realizowane za pomocą dwóch aparatów grzewczo-wentylacyjnych. Pomieszczenie socjalne jest ogrzewane za pomocą grzejnika ściennego.                                   |                    |
| Wentylacja - hala wyposażona w wentylator dachowy do przewietrzania hali.  |                    |
| Informacje dodatkowe   |                    |
| Hala wraz z zapleczem - wyposażone w dwa uchylne świetliki.  |                    |
| Brama wjazdowa segmentowa o wymiarach 380x400 (szer. x wys.).  |                    |
| Każdy lokal jest wyposażony w odrębne liczniki wszystkich zużywanych mediów.   |                    |
| Dostęp do toalet za pośrednictwem ogólnodostępnego korytarza.  |                    |

Rzut parteru



Poglądowy przekrój

