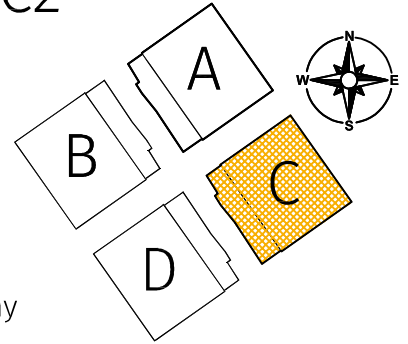
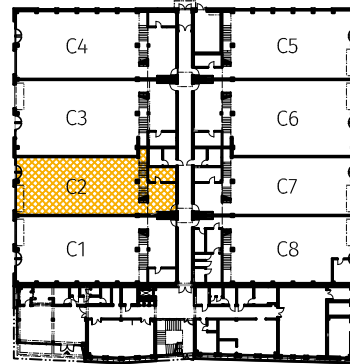


# BUDYNEK C

## HALA C2

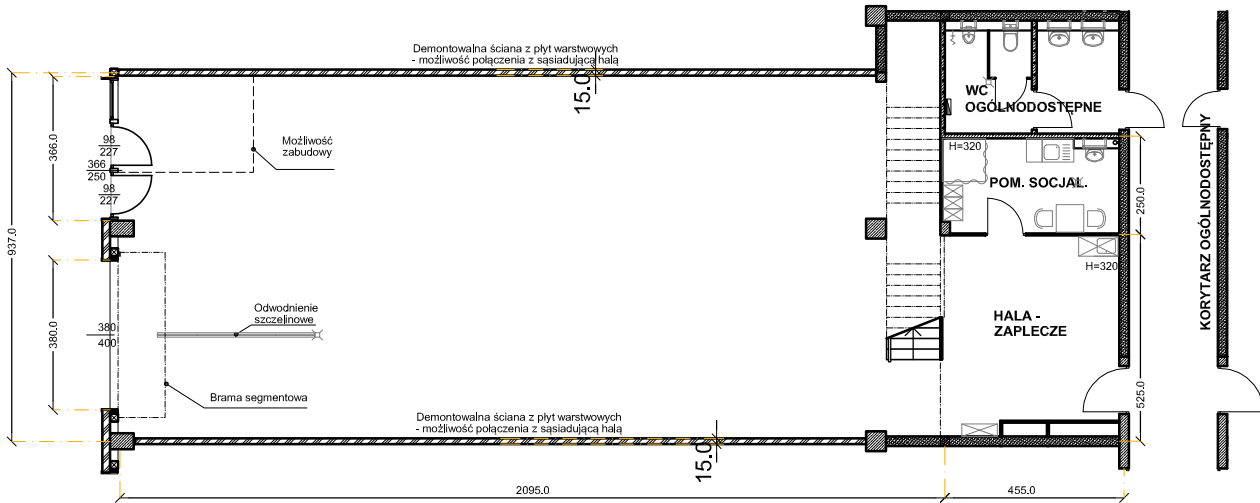


Rzut sytuacyjny



Informacje	
Powierzchnia hali	201 m <sup>2</sup>
Powierzchnia zaplecza (parter)	25 m <sup>2</sup>
Powierzchnia antresoli (do zagospodarowania przez Najemcę)	63 m <sup>2</sup>
Dostępna moc elektryczna	80kW, 127A, 3 fazy
Energia elektryczna hala - przygotowana rozdzielnica elektryczna od dalszego rozproszczenia energii elektrycznej przez najemcę. Dostępne jedno gniazdo siłowe natynkowe w okolicach bramy wjazdowej.	
Energia elektryczna zaplecze - przygotowana instalacja gniazd podtynkowych.	
Oświetlenie - hala, zaplecze i antresola wyposażone w oświetlenie typu LED.	
Ciepła i zimna woda na cele użytkowe dostępna na obszarze zaplecza socjalnego.	
Ogrzewanie hali i zaplecza jest realizowane za pomocą dwóch aparatów grzewczo-wentylacyjnych. Pomieszczenie socjalne jest ogrzewane za pomocą grzejnika ściennego.	
Wentylacja - hala wyposażona w wentylator dachowy do przewietrzania hali.	
Informacje dodatkowe	
Hala wraz z zapleczem - wyposażone w dwa uchylne świetliki.	
Brama wjazdowa segmentowa o wymiarach 380x400 (szer. x wys.).	
Każdy lokal jest wyposażony w odrębne liczniki wszystkich zużywanych mediów.	
Dostęp do toalet za pośrednictwem ogólnodostępnego korytarza.	

Rzut parteru



Poglądowy przekrój

